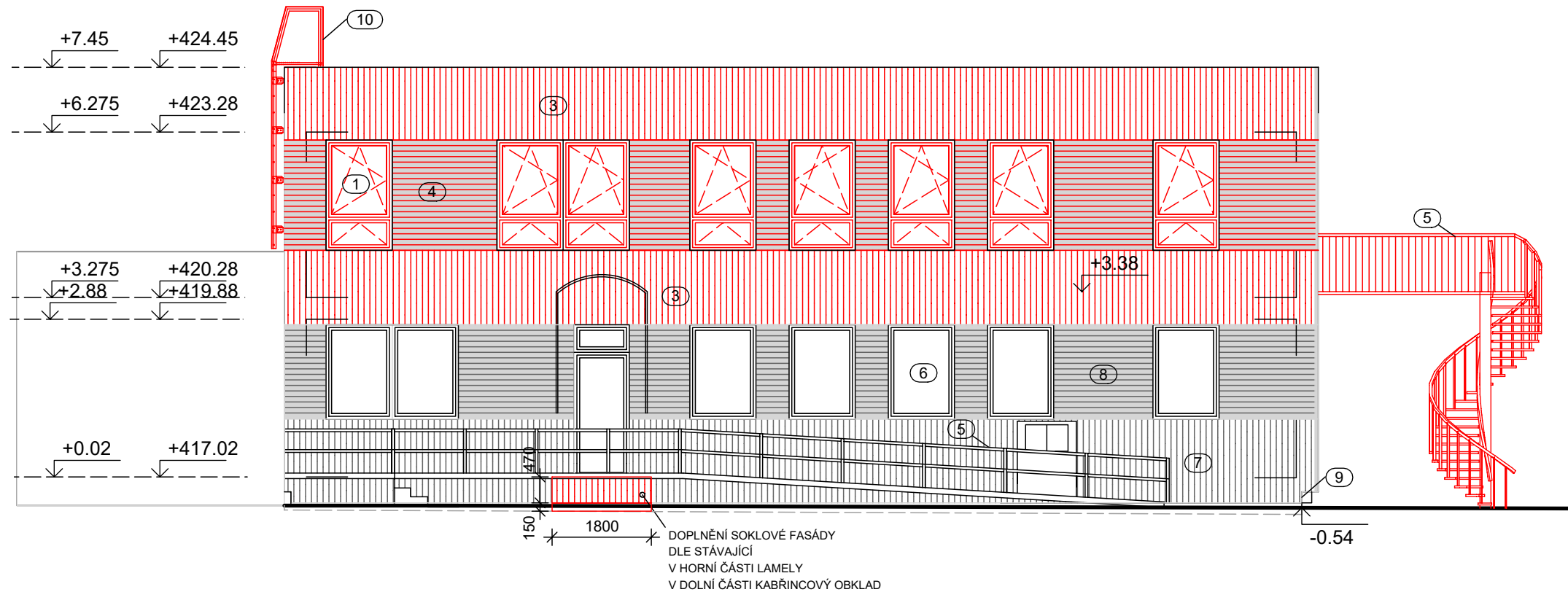
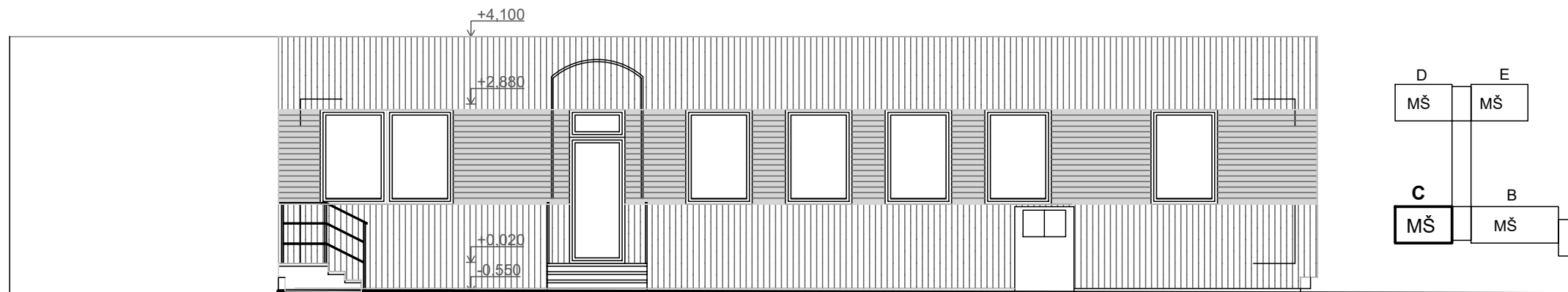


NOVÝ STAV



STÁVAJÍCÍ STAV



LEGENDA:

- 1 Nová okenní výplň, dř. euro okno, barva bílá v obdobném provedení dle stávajících
- 2 Nová venkovní žaluzie, barva a typ dle ostatních objektů
- 3 Nový plastový fasádní obklad vertikálně kladený, barva dle stávajícího obkladu vertikálně kladeného
- 4 Nový plastový fasádní obklad horizontálně kladený, barva dle stávajícího obkladu horizontálně kladeného
- 5 Nové žárově zinkované ocelové konstrukce
- 6 Stávající okenní výplň - Dřevěné euro okna
- 7 Stávající vertikálně kladený plastový fasádní obklad
- 8 Stávající horizontálně kladený plastový fasádní obklad
- 9 Stávající kabřincový obklad soklu
- 10 Nový žárově zinkovaný venkovní požární žebřík

±0,000 = PODLAHA V 1.NP místnost 1.16 = 417,00 m.n.m.		PARÉ:	
HLAVNÍ PROJEKTANT: Ing. arch. Jindřich Kejík FS Vision, s.r.o., IČ: 227 92 902 B. Němcové 54/9, Liberec 5		VYPRACOVAL: David Brůžek bruzek@fsvision.cz	
Architekt: Ing. arch. Vojtěch Valtr, Mobil: 702 088 459		KONTROLOVAL: Ing. Martin Sehnoutka, ČKAIT 0501337	
KRAJ: Liberecký		OBEC: Liberec	
INVESTOR: Statutární město Liberec, Nám. Dr. E. Beneše 1, Liberec, 460 59, IČO: 00262978 DIČ: CZ00262978 KONTAKT ZA INVESTORA: machaty.petr@magistrat.liberec.cz 73468625		FS Vision FS Vision, s.r.o., IČ: 227 92 902 mobil: +420 777 179 927, email: kejik@fsvision.cz	
AKCE - NÁZEV, MÍSTO: Stavební úpravy a nástavba objektu ul. Broumovská 840/7, OPTIMALIZACE KAPACIT MŠ MOTÝLEK LIBEREC, na p.p.č. 1366/30		STUPEŇ PD: DPS	
ČÁST PROJEKTU: D.1.1 Architektonicko-stavební řešení		FORMÁT: 2 x A4	MĚŘÍTKO: 1:100
PŘÍLOHA: POHLED SEVEROVÝCHODNÍ		DATUM: 12/2018	ČÍSLO VÝKRESU: D.1.1.08
		STAV. OBJEKT: SO 01	